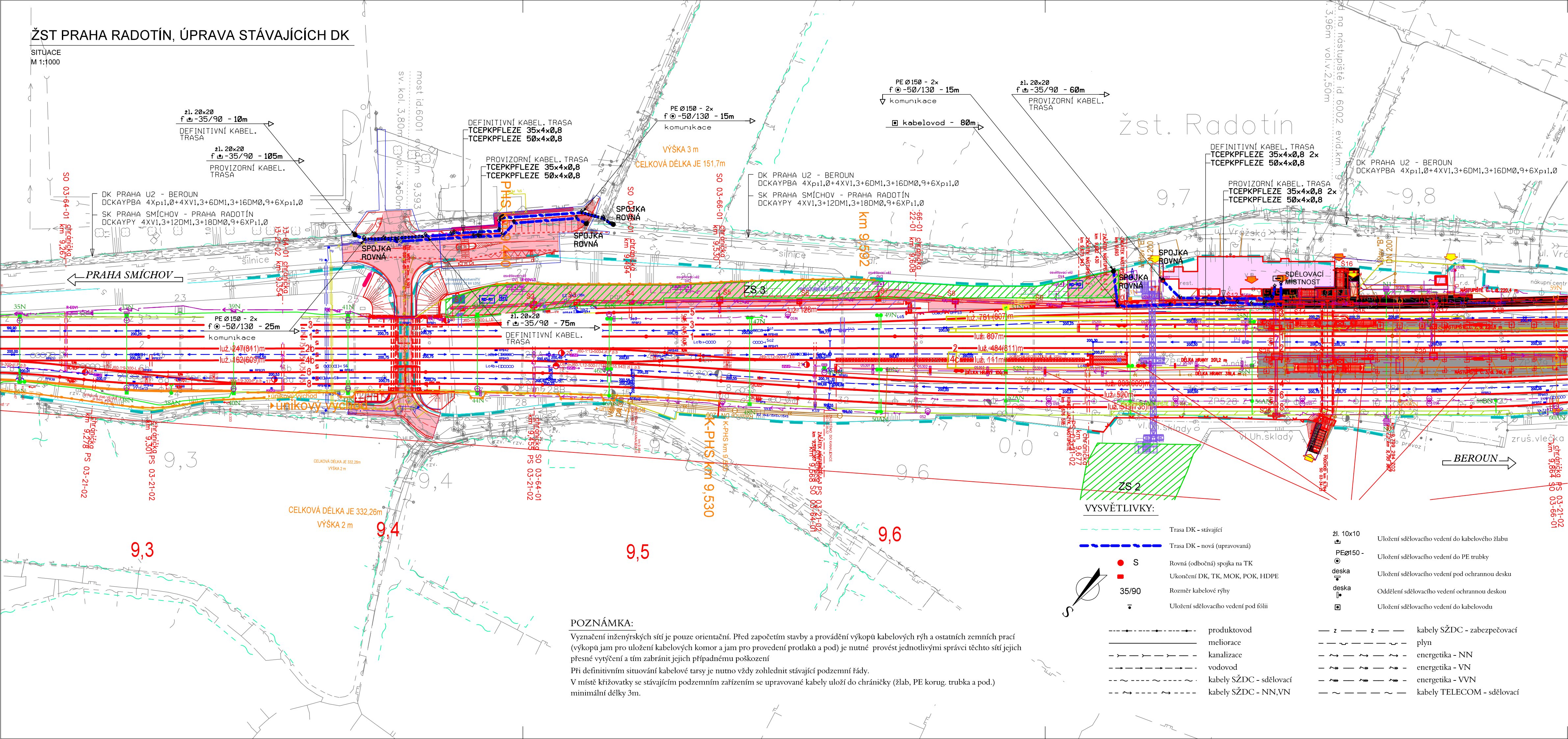


ŽST PRAHA RADOTÍN, ÚPRAVA STÁVAJÍCÍCH DK

SITUACE  
M 1:1000



Spolufinancováno Evropskou unií

Nástroj pro propojení Evropy

PS 03-22-02

D.2.5

ZMĚNA Č. 1

VÝŠKOVÝ SYSTÉM BpV SOUŘADNICOVÝ SYSTÉM S-JTSK ±0,000 = xxx,xx m n. m.

Číslo změny:	Obsah změny:	Datum změny:
01	-	-
02	-	-
03	-	-

Objednatel:	Správa železniční dopravní cesty, státní organizace Dlážděná 1003/7 110 00 Praha 1
-------------	--

Generální projektant:	SUDOP PRAHA a.s. Olšanská 1a, 130 80 Praha 3 tel.: +420 267 094 111 e-mail: praha@sudop.cz	Hlavní inženýr projektu: ING. MIROSLAV KRSEK
		Garant profese: ING. MARTIN ŠTROF

Středisko:	ELEKTROTECHNIKY, TRAKCE, SDĚLOVACÍ A ZABEZPEČOVACÍ TECHNIKY
------------	---

Vedoucí střediska:	Odpovědný projektant SO, IO, PS:	Vypracoval:	Kontroloval:
ING. MARTIN RAIBR	ALEŠ REITERMAN	ALEŠ REITERMAN	ING. PETR POUPA

Název akce:	Číslo smlouvy:
OPTIMALIZACE TRATI PRAHA SMÍCHOV (MIMO) - ČERNOŠICE (MIMO)	16-059.250
	Projektový stupeň:
	PROJEKT

Část:	Datum:
D.2 ŽELEZNIČNÍ SDĚLOVACÍ ZAŘÍZENÍ PS 03-22-02 ŽST PRAHA RADOTÍN, ÚPRAVA STÁVAJÍCÍCH DK	07/2020
	Číslo části:
	D.2.5

Název přílohy:	Měřítko:	Počet formátů:
SITUACE KM 9,250 - 9,850	1:1000	4A4
	Číslo přílohy:	4.3

DOKUMENT LZE UŽÍVAT POUZE VE SMYSLU PŘÍSLUŠNÉ SMLOUVY O DÍLO, ŽÁDNÁ JEHO ČÁST NEMŮŽE BÝT DLE ZÁKONA Č.121/2000 Sb. KOPÍROVÁNA NEBO JINÝM ZPŮSOBEM ROZŠÍŘOVÁNA BEZ SOUHLASU SUDOP PRAHA a.s.

POZNÁMKA:

Vyznačení inženýrských sítí je pouze orientační. Před započítáním stavby a provádění výkopů kabelových rýh a ostatních zemních prací (výkopů jam pro uložení kabelových komor a jam pro provedení protlaků a pod) je nutné provést jednotlivými správci těchto sítí jejich přesné výtčření a tím zabránit jejich případnému poškození.  
Při definitivním situování kabelové tasy je nutno vždy zohlednit stávající podzemní řady.  
V místě křižovatky se stávajícím podzemním zařízením se upravované kabely uloží do chráničky (žlab, PE korug. trubka a pod.) minimální délky 3m.

VYSVĚTLIVKY:

- Trasa DK - stávající
- Trasa DK - nová (upravovaná)
- S
- 35/90
- Uložení sdělovacího vedení do kabelového žlabu
- Uložení sdělovacího vedení do PE trubky
- Uložení sdělovacího vedení pod ochrannou desku
- Oddělení sdělovacího vedení ochrannou deskou
- Uložení sdělovacího vedení do kabelovodu
- produktovod
- meliorace
- kanalizace
- vodovod
- kabely SŽDC - sdělovací
- kabely SŽDC - NN,VN
- kabely SŽDC - zabezpečovací
- plyn
- energetika - NN
- energetika - VN
- energetika - VVN
- kabely TELECOM - sdělovací